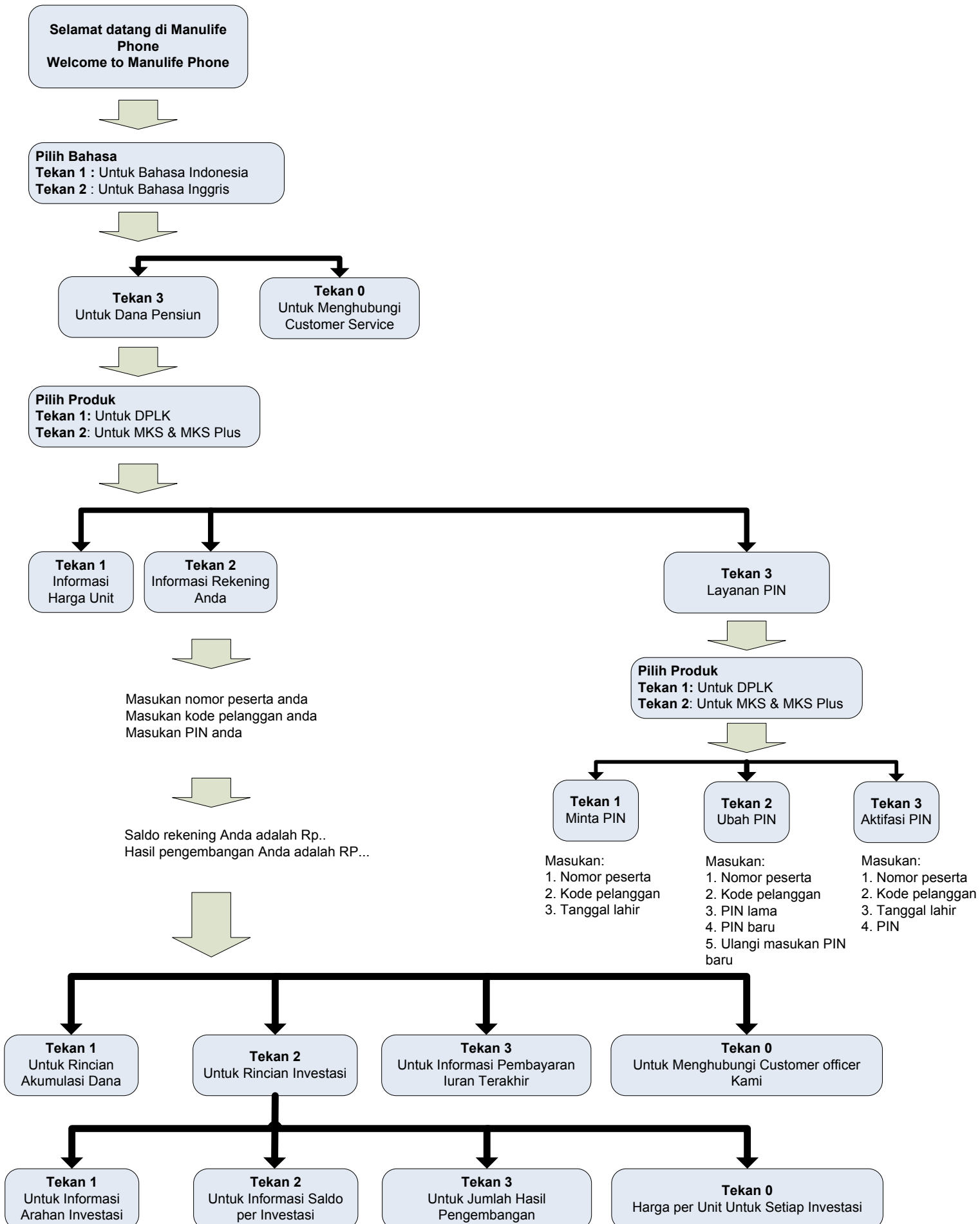


PETUNJUK PEMAKAIAN LAYANAN TELEPON OTOMATIS “MANULIFE PHONE”

Area JABODETABEK : 021- 2555 7777, Luar JABODETABEK : 0-800-1-606060



PETUNJUK PEMAKAIAN LAYANAN MANULIFE DIRECT ACCESS

Untuk mengakses Manulife Direct Access

www.manulife-indonesia.com

